

X-FE系列

空气过滤组合（二联件）



JELPC®

佳尔灵—中国好气动

气源件

AC, BC

AFC, BFC

AF, BF

AR, BR

AFR, BFR

AL, BL

JAC

JAF

JAR

JAW

JAL

JC

X-FE

FE

GC

ZYR10

PTH

JAD

DPS



X-FRC



X-LFR

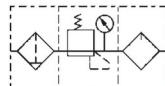


X-LR

订购码

X-FRC	3/4	7	5M	O	MAXI	A
基本功能	接管口径	压力调节范围	过滤等级	压力表	规格	冷凝水排放
X-FRC: 二联件	G1/8	空白: 0.5 ... 12 bar	空白: 40 μm	空白: 带压力表	MINI: 小型	空白: 手动
X-LFR: 过滤减压阀	G1/4	7: 0.5 ... 7 bar	5M: 5 μm	O: 不带压力表	MIDI: 中型	H: 半自动
X-LR: 减压阀	G3/8				MAXI: 大型	A: 全自动
X-LF: 过滤器	G1/2					
X-LOE: 油雾器	G3/4					
	G1					

图形符号



规格参数

规格	Mini			Midi			Maxi	
接管口径	G1/8	G1/4	G3/8	G3/8	G1/2	G3/4	G3/4	G1
工作介质	压缩空气							
结构特点	过滤减压阀, 带/不带压力表							
	比例标准油雾器							
安装方式	通过附件							
	管式安装							
安装位置	垂直±5°							
减压阀锁具	旋转手柄, 带锁定							
	旋转手柄, 带集成锁具							
过滤等级 [μm]	5 或 40							
最大迟滞 [bar]	0.2						0.4	
压力调节范围 [bar]	0.5 ... 7							
	0.5 ... 12							
压力显示	通过压力表							
最大冷凝水容积 [cm³]	G1/8预置			G1/4预置			G1/4预置	
	22			43			80	
输入压力 [bar]								
冷凝水排放	手动							
	半自动							
	全自动							