



TSV98322-M



TSV86522-M

- 阀类
- J4V
 - J4V100
 - J4V200
 - J4V300
 - J4V400
 - SV
 - 5V
 - J4V/5V底座
 - JSY
 - 5JV
 - MCS
 - JVT307
 - JEL
 - MVSD
 - VF
 - BM
 - NAMUR
 - 551
 - JEL10
 - 3VJZF
 - 膜片阀
 - 旋转阀
 - JELMP
 - JELP/G
 - 3V1
 - 线圈
 - 2P
 - 2V
 - 2W
 - 2W(快)
 - 2L
 - VX
 - PU
 - PU225
 - 2Q
 - JEL5404
 - JEL6213
 - BU
 - 脉冲阀
 - 角座阀
 - 手扳阀
 - 手拨阀
 - 手转阀
 - 手拉阀
 - 脚踏阀
 - 机械阀
 - ASC, RE
 - QE, QEA
 - ST
 - 手滑阀

订购码

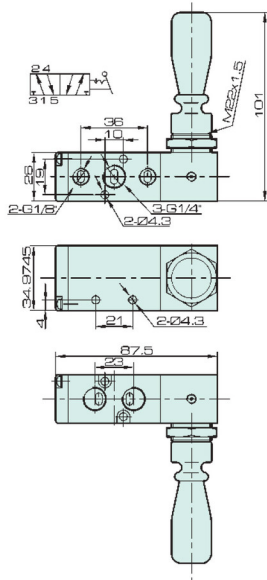
TSV86	52	2	M
规格代码	位通数	口径代号	形式代号
TSV86	52: 二位五通	1: G1/8"	M: 机械锁定式
TSV98	32: 二位三通	2: G1/4"	S: 弹簧复位式

规格参数

型号	TSV86522 ^M	TSV98322 ^M
工作介质	经40微米过滤的空气	
动作方式	直动式	
有效截面积	18mm ²	
接口口径	G1/4"	
使用压力范围	0 ~ 0.8MPa	
使用温度范围	-20 ~ 70°C	

外形尺寸

TSV86522



TSV98322

