

# MAL系列 铝合金迷你缸



## 性能特点

1. 提升了产品面对各种应用及环境的适应性，改采用精密抛光活塞杆，更加提升产品质量感与前防尘圈使用寿命。
2. 调整结构至最佳稳定状态，并提升了生产效率。
3. 配合企业颜色规划及新结构设计，外型更加统一美观。
4. 采用嵌入式防撞垫片，加大活塞防撞受压面积。

## 订购码

MAL	U	32	x	50	10	S	E	LB	MT
系列	后盖形式	缸径	行程	可调行程	磁石代码	活塞杆材质	固定形式	感应器类型	
MAL: 复动型	空白: 标准摆尾型	16		10: 10mm 20: 20mm 30: 30mm	S: 附磁石 空白: 不附磁石	空白: 碳钢 E: 不锈钢	空白: 基本型 LB: 前后固定型	JEL-03R型	
MSAL: 单动伸出型	CM: 标准圆尾型	25		50: 50mm 75: 75mm 100: 100mm			FA: 前盖固定板 FB: 后盖固定板	* 标准线长1M 特殊另订购	
MTAL: 单动引入型	U: 标准平尾型	32					SDB: 后盖摇摆式		
MALD: 双轴型		40							
MALJ: 双轴可调型									

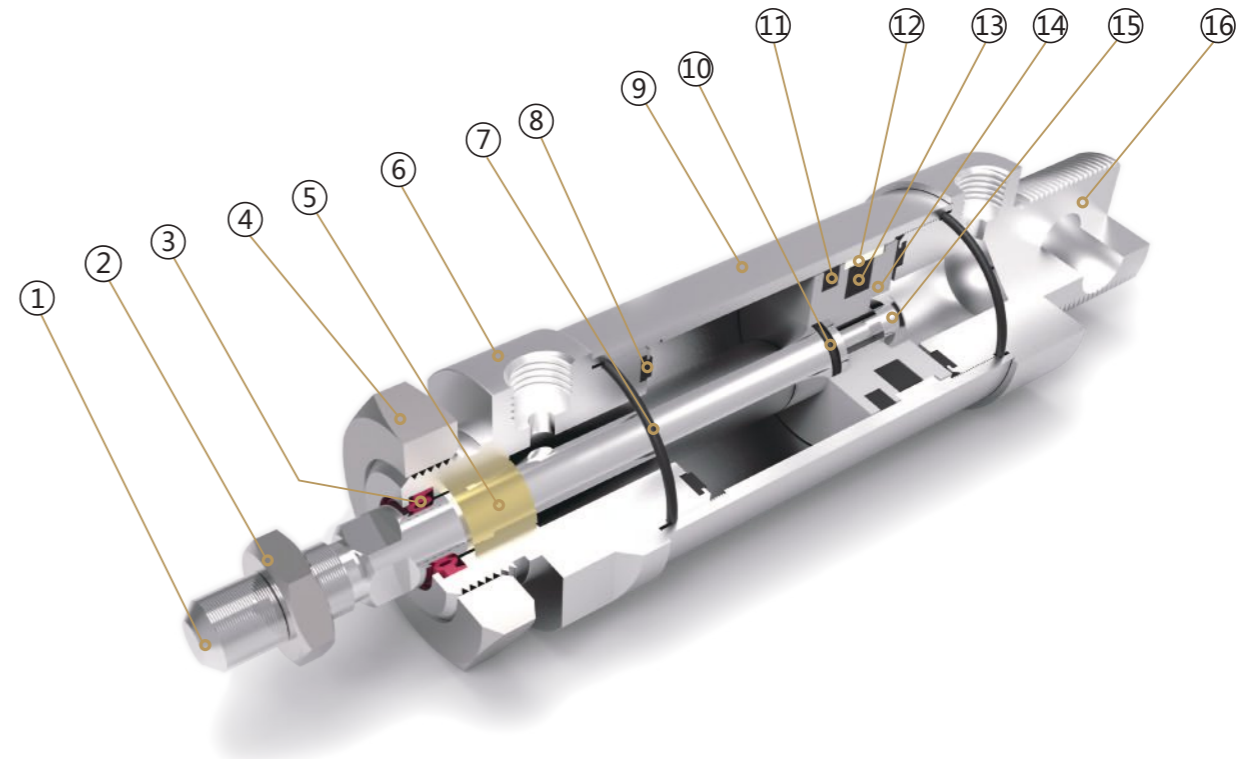
## 规格参数

内径(mm)	16	20	25	32	40
动作形式	复动型或单动型				
工作介质	空气				
固定型式	基本型 LB型 FA型 FB型 SDB型				
使用压力范围	0.1~1.0MPa				
保证耐压力	1.5 MPa				
使用温度范围	-20~80°C				
使用速度范围	50~800mm/s				
缓冲型式	垫片缓冲				
接管口径	M5×0.8		G1/8"		G1/4"

ISO9001:2015 CE

# MAL系列 铝合金迷你缸

## 内部结构图



## 零件表

编号	名称	编号	名称
1	活塞杆	9	缸筒
2	六角螺母	10	O形圈
3	轴心密封圈	11	活塞密封圈
4	六角螺母	12	耐磨环
5	DU干轴承	13	磁铁
6	前盖	14	活塞
7	O形圈	15	内六角圆栓头螺钉
8	防撞垫	16	后盖

气缸类  
计算式  
SI  
SI附  
SIB  
SQ  
DNT  
SC / SU  
SCT  
SC附  
SL  
DN  
DSN  
DN/DSN附  
MA  
MAC  
MA/MAC附  
MAL  
MALC  
MAL/MALC附  
SDA  
CQ2  
TCQ2  
ADN  
TADN  
PPRM  
ZX  
MHL2  
气手指  
MXH  
MXQ  
CJP  
CJ2  
CDU  
TN  
CXS  
MGP  
MSQ

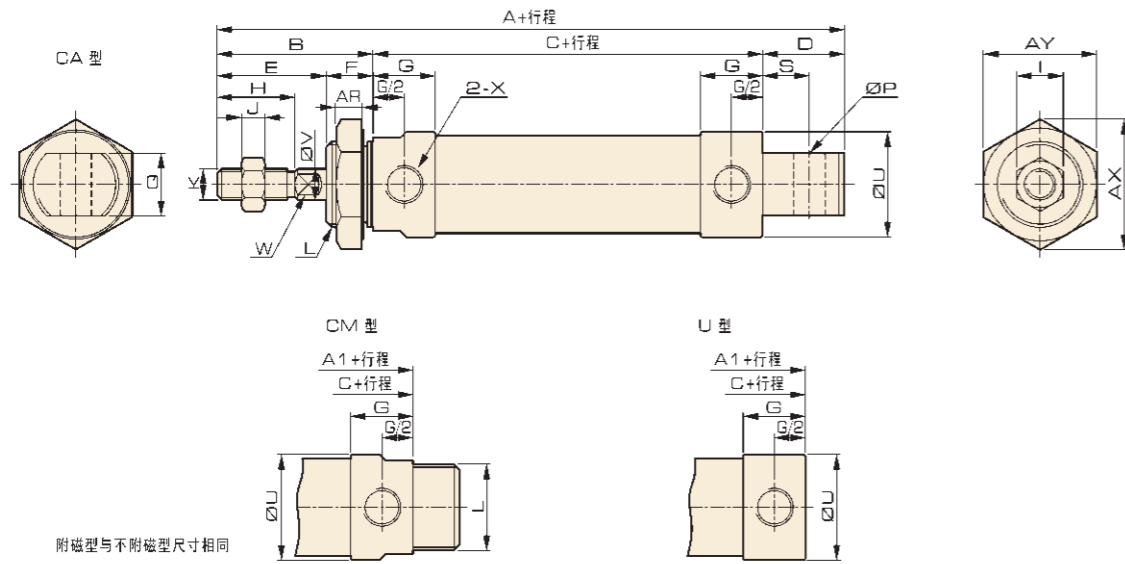
气缸类  
计算式  
SI  
SI附  
SIB  
SQ  
DNT  
SC / SU  
SCT  
SC附  
SL  
DN  
DSN  
DN/DSN附  
MA  
MAC  
MA/MAC附  
MAL  
MALC  
MAL/MALC附  
SDA  
CQ2  
TCQ2  
ADN  
TADN  
PPRM  
ZX  
MHL2  
气手指  
MXH  
MXQ  
CJP  
CJ2  
CDU  
TN  
CXS  
MGP  
MSQ

# MAL系列 铝合金迷你缸



## 外形尺寸

### MAL



## 尺寸表

缸径/符号	A	A1	B	C	D	D1	E	F	G	G1	H	I	J	K
16	105	90	38	52	15	12	24	14	11	6.5	16	10	5	M6×1
20	131	110	40	70	21	12	28	12	16	12	20	12	6	M8×1.25
25	135	114	44	70	21	14	30	14	16	11	22	17	6	M10×1.25
32	141	114	44	70	27	14	30	14	16	11.5	22	17	6	M10×1.25
40	165	138	46	92	27	14	32	14	22	15	24	19	7	M12×1.25

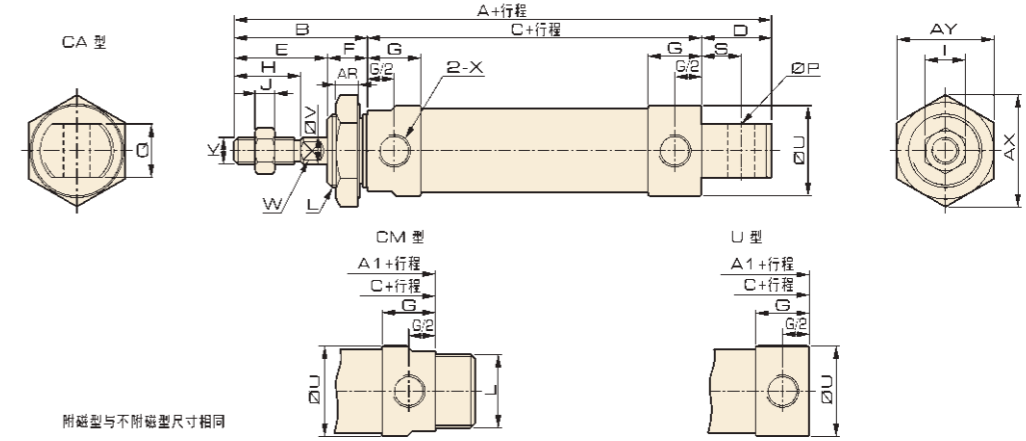
缸径/符号	L	P	Q	S	U	V	W	X	AR	AX	AY	Y
16	M16×1.5	6	12	6	21	6	5	M5×0.8	6	27.8	24	6
20	M22×1.5	8	16	12	27	8	6	G1/8	7	33.5	29	9
25	M22×1.5	8	16	12	32	10	8	G1/8	7	33.5	29	9
32	M24×2	10	16	15	39.5	12	10	G1/8	9	37	32	11.5
40	M30×2	12	20	15	47	16	14	G1/4	9	46	40	14

ISO9001:2015 CE

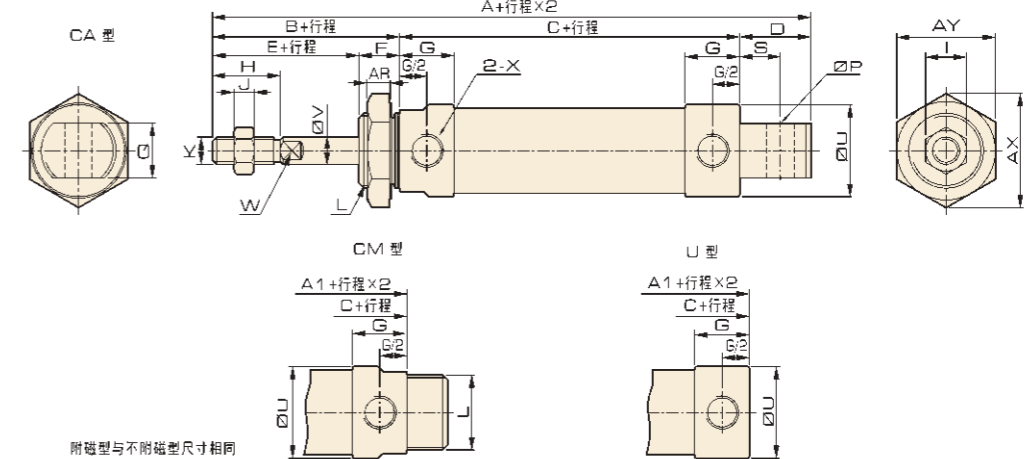
# MAL系列 铝合金迷你缸

## 外形尺寸

### MSAL



### MTAL



## 尺寸表

符号	A			A1			B	C			D	D1	E	F	G
	缸径/行程	0-50	50-100	100-150	0-50	50-100		100-150	0-50	50-100					
16	130	155	-	115	140	-	38	77	102	-	15	12	24	14	11
20	156	181	206	135	160	185	40	95	120	145	21	12	28	12	16
25	160	185	210	139	164	189	44	95	120	145	21	14	30	14	16
32	166	191	216	139	164	189	44	95	120	145	27	14	30	14	16
40	190	215	240	163	188	213	46	117	142	167	27	14	32	14	22

缸径/符号	H	I	J	K	L	P	Q	S	U	V	W	X	AR	AX	AY
16	16	10	5	M6×1	M16×1.5	6	12	6	21	6	5	M5×0.8	6	27.8	24
20	20	12	6	M8×1.25	M22×1.5	8	16	12	27	8	6	G1/8	7	33.5	29
25	22	17	6	M10×1.25	M22×1.5	8	16	12	32	10	8	G1/8	7	33.5	29
32	22	17	6	M10×1.25	M24×2	10	16	15	39.5	12	10	G1/8	9	37	32
40	24	19	7	M12×1.25	M30×2	12	20	15	47	16	14	G1/4	9	46	40

# MAL系列 铝合金迷你缸

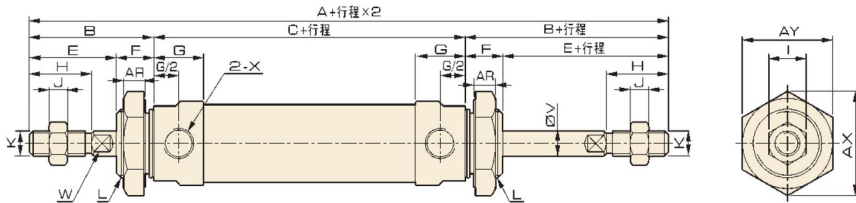


JELPC®

佳尔灵—中国好气动

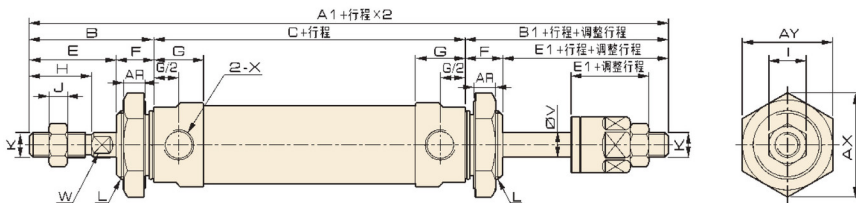
## 外形尺寸

### MALD



附磁型与不附磁型尺寸相同

### MALJ



附磁型与不附磁型尺寸相同

## 尺寸表

缸径/符号	A	A1	B	B1	C	E	E1	F	G	G1	H	I	J	K	L	U	V	W	X	AR	AX	AY	Y
16	128	125	38	35	52	24	21	14	11	6.5	16	10	5	M6×1	M16×1.5	21	6	5	M5×0.8	6	27.8	24	6
20	150	147	40	37	70	28	25	12	16	12	20	12	6	M8×1.25	M22×1.5	27	8	6	G1/8	7	33.5	29	9
25	158	155	44	41	70	30	27	14	16	11	22	17	6	M10×1.25	M22×1.5	32	10	8	G1/8	7	33.5	29	9
32	158	155	44	41	70	30	27	14	16	11.5	22	17	6	M10×1.25	M24×2	39.5	12	10	G1/8	9	37	32	11.5
40	184	180	46	42	92	32	28	14	22	15	24	19	7	M12×1.25	M30×2	47	16	14	G1/4	9	46	40	14

气缸类

计算式

SI

SI附

SIB

SQ

DNT

SC / SU

SCT

SC附

SL

DN

DSN

DN/DSN附

MA

MAC

MA/MAC附

MAL

MALC

MAL/MALC附

SDA

CQ2

TCQ2

ADN

TADN

PPRM

ZX

MHL2

气手指

MXH

MXQ

CJP

CJ2

CDU

TN

CXS

MGP

MSQ