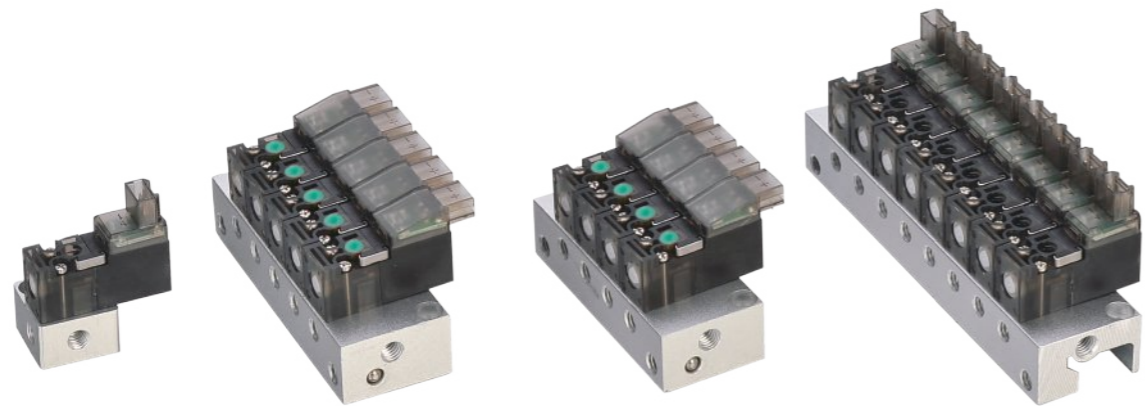


# JEL10微型 电磁阀



阀类  
J4V  
J4V100  
J4V200  
J4V300  
J4V400  
SV  
5V  
J4V/5V底座  
JSY  
5JV  
MCS  
JVT307  
JEL  
MVSD  
VF  
BM  
NAMUR  
551

JEL10  
3VJZF  
膜片阀  
旋转阀  
JELMP  
JELP/G  
3V1  
线圈  
2P  
2V  
2W  
2W(大)  
2L  
VX  
PU  
PU225  
2Q  
JEL5404  
JEL6213  
BU  
脉冲阀  
角座阀  
手扳阀  
手拨阀  
手转阀  
手拉阀  
脚踏阀  
机械阀  
ASC, RE  
QE, QEA  
ST  
手滑阀

## 性能特点

1. 阀体材料 - 采用美国进口的杜邦高强度尼龙，吸水率低，耐高温范围 -40°C ~ 120°C，保证尺寸稳定性。
2. 线圈 - 采用德国进口漆包线，采用进口高精密绕线机绕制，保证绕线的一致性。并采用德国进口的专用包塑机及模具，应用分段式温度压力控制技术，保证关键尺寸公差 ±0.005 内。
3. 密封件 - 电磁阀内主要密封件采用日本进口的抗变形氟橡胶，使整阀耐温性能达到 -20°C ~ 100°C。
4. 结构 - 本阀采用无套管结构，骨架高强度材质，具有耐高低温、低摩擦系数、耐摩擦的优点。
5. 装配 - 整阀采用半自动装配，配合特制的专用治具，保证装配的一致性。一次装配合格率 95% 以上。
6. 泄漏测试 - 所有电磁阀经过自动及手动测试台测漏，内外总泄漏 <2ml/min。
7. 通过这一系列的材料、工艺及设备的保证，JEL10 微型电磁阀寿命可达 1 亿次以上。本阀广泛应用于纺织机行业、医疗器械行业及电子行业。

## 订购码

JEL	10	A	L	H	1	F
	功率	电压	插脚方式	手动杆	配线规格	联座数
	1.2W	A: DC24V B: DC12V	L: L型 M: M型	H: 带手动杆 E: 无手动杆	1: 线长300mm 2: 线长600mm 3: 排线长300mm 4: 排线长600mm 5: 可选定线长	1F-20F

# JEL10微型 电磁阀

ISO9001:2015 CE

## 规格参数

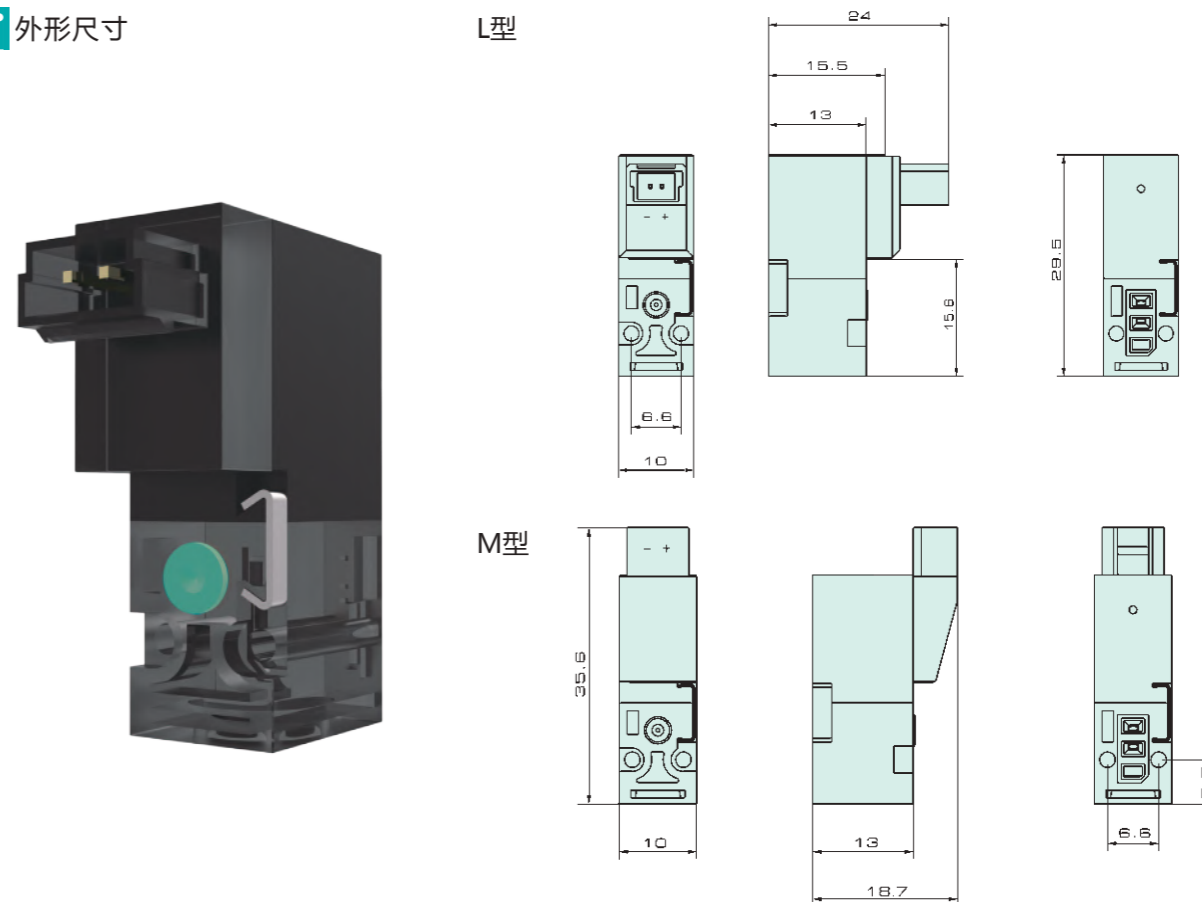
型号	JEL10
类型	3/2 常闭
使用流体	空气、惰性气体
环境及流体温度	-10°C ~ +75°C
工作压力	0 ~ 7bar
阀口口径	Φ0.7mm
P → A	CV:0.008 b:0.11
A → R	CV:0.015 b:0.35
给油	不需要

## 线圈参数

导线引出方式	垂直脚件式 (L型) 水平插脚式 (M型)
*标准电压	DC24V / 12V
允许电压波动	±10%
功率	1.2W
绝缘等级	H
使用寿命	>5000万次
指示灯	LED (发光二极管)
工作频率	>30Hz
响应时间	6~8ms
保护结构	防灰尘

\*注: 正负极反接不会导通

## 外形尺寸



阀类  
J4V  
J4V100  
J4V200  
J4V300  
J4V400  
SV  
5V  
J4V/5V底座  
JSY  
5JV  
MCS  
JVT307  
JEL  
MVSD  
VF  
BM  
NAMUR  
551

JEL10  
3VJZF  
膜片阀  
旋转阀  
JELMP  
JELP/G  
3V1  
线圈  
2P  
2V  
2W  
2W(大)  
2L  
VX  
PU  
PU225  
2Q  
JEL5404  
JEL6213  
BU  
脉冲阀  
角座阀  
手扳阀  
手拨阀  
手转阀  
手拉阀  
脚踏阀  
机械阀  
ASC, RE  
QE, QEA  
ST  
手滑阀