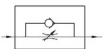




## 订购码

ASC		06		RE		01	
系列代号	接管口径	系列代号	接管口径	系列代号	接管口径	系列代号	接管口径
ASC - 精密型流量控制阀	06: G1/8"	RE - 普通型流量控制阀	01: G1/8"	08: G1/4"	02: G1/4"	10: G3/8"	03: G3/8"
	15: G1/2"		04: G1/2"				

## 图形符号



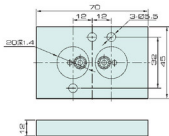
## 规格参数

型号	精密型				普通型			
	ASC-06	ASC-08	ASC-10	ASC-15	RE-01	RE-02	RE-03	RE-04
接管口径	G1/8"	G1/4"	G3/8"	G1/2"	G1/8"	G1/4"	G3/8"	G1/2"
工作介质	空气							
使用压力范围	0 - 0.95MPa							
使用温度范围	-20 ~ 70°C							

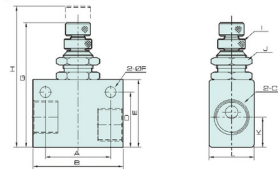
\*ASC-08B安装尺寸符合NUMAR标准，用于气动执行器的速度控制。

## 外形尺寸

## ASC-08B



## ASC系列

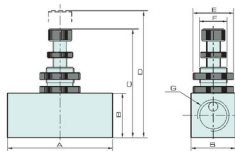


## 尺寸表

型号/符号	A	B	C	D	E	F	G	H	I	J	K	L
ASC-06	22	32	G1/8	22	27	4.3	49.7	56.5	M6X0.5	M12X0.75	12	18
ASC-08	26	36	G1/4	22	27	4.3	49.7	56.5	M6X0.5	M12X0.75	12	18
ASC-10	28	40	G3/8	25	30	4.3	52.7	59.5	M6X0.5	M12X0.75	13	22
ASC-15	28	40	G1/2	30	35	4.3	58.7	65.5	M6X0.5	M12X0.75	13.5	26

## 外形尺寸

## RE系列



## 尺寸表

型号/符号	A	B	C	D	E	F	G
RE-01	45	19	43	50	Φ19	M14×1	G1/8
RE-02	45	19	43	50	Φ19	M14×1	G1/4
RE-03	55	25	55	62	Φ25	M18×1	G3/8
RE-04	55	25	55	62	Φ25	M18×1	G1/2